



SOLUTIONS CERTIFIÉES ATEX & IECEX

Identification RFID en atmosphères explosives



MAÎTRISE DE L'INFORMATION ET DE LA SÉCURITÉ

La RFID permet de maîtriser l'information qui alimente et contrôle la production ainsi que les processus de maintenance afin d'assurer la sécurité dans les zones explosives et isolées.

SOLUTIONS CERTIFIÉES ATEX & IECEX

STid a développé une gamme de lecteurs RFID certifiés afin de répondre aux deux exigences essentielles de l'industrie : la sécurité et la fiabilité. Nos solutions sont conformes à toutes les normes internationales du marché : certifications ATEX (EN60079) et IECEX ; directives européennes (99/92/CE et 94/9/CE).

APPLICATIONS EN ENVIRONNEMENTS EXTRÊMES

Nos solutions sont particulièrement adaptées à l'ensemble de vos applications d'identification et de traçabilité nécessitant des équipements protégés contre les explosions : industries chimiques ou pétrochimiques, raffineries, centrales nucléaires, exploitations minières...

LECTEURS DE PROXIMITÉ ATEX & IECEX - ATX & ATX2

STid a développé une gamme complète de lecteurs de proximité certifiés ATEX & IECEX pour toutes vos applications de contrôle d'accès en environnements explosifs.

- Coffret antidéflagrant Ex II 2 GD IP66.
- Sécurité et paramètres configurables par badge ou protocole.
- De nombreuses fréquences sont disponibles: 13,56 MHz MIFARE® DESFire® EV1 & EV2, 13,56 MHz LEGIC®, 125 kHz, bi-fréquences 125 kHz + 13,56 MHz.



ATEX & IECEX RFID SERIES



Marquage T5

Certificat d'examen CE : INERIS 13 ATEX 0021X
 Type approuvé : GUB Ex II 2 GD (G : Gaz / D : Poussière)
 II 2G Ex d IIC T5 Gb
 II 2D Ex tb IIIC T100°C Db IP66

Marquage T6

Certificat d'examen CE : INERIS 13 ATEX 0021X
 Type approuvé : GUB Ex II 2 GD (G : Gaz / D : Poussière)
 II 2G Ex db IIC T6
 II 2D Ex tb IIIC T85°C IP66



VERSIONS DISPONIBLES

| | 13,56 MHz MIFARE® | 13,56 MHz LEGIC® | 125 kHz | HYBRIDE 125 kHz + 13,56 MHz |
|------------------------------------|---|--|--|--|
| Compatibilité puces | MIFARE Ultralight® & Ultralight® C MIFARE Classic & Classic EV1 MIFARE Plus® & Plus® EV1 MIFARE DESFire® 256, EV1, EV2 & EV3 NFC, SMART MX, CPS3 (CSN) iCLASS™** / PicoPass® (CSN) | LEGIC® Advant & Prime CSN des puces : MIFARE Ultralight® & Ultralight® C MIFARE Classic & Classic EV1 MIFARE Plus® & Plus® EV1 MIFARE DESFire® 256, EV1, EV2 & EV3 iCLASS™** / PicoPass® (CSN) iCode (ISO15693) Inside | EM4200, EM4x50 T5557 émulée 4102 | EM / HID / Nedap Crosspoint - Argina MIFARE Ultralight® & Ultralight® C MIFARE Classic & Classic EV1 MIFARE Plus® & Plus® EV1 MIFARE DESFire® 256, EV1, EV2 & EV3 NFC, SMART MX, CPS3 (CSN) iCLASS™** / PicoPass® (CSN) |
| Distances de lecture* | 0 - 4 cm | | 0 - 15 cm | 0 - 4 cm (13,56 MHz) 0 - 5 cm (125 kHz) |
| Dimensions | 270 x 310 x 175 mm | | | |
| Résistance | IP66 / Structure renforcée anti-vandale IK10 / IEC60068-2-6 / MIL-STD-810 | | | |
| Références ATX2 pour version T6 | ATX-R31-E-103 (RO CSN) ATX-R3x-E-PH5 (RO) ATX-S3x-E-PH5 (RO Secure) ATX-R33-E-PH5-7AA (RO EasySecure) ATX-W3x-E-PH5 (RW) | ATX-R3x-L-LE2 (RO) ATX-W3x-L-LE2 (RW) | ATX-R11-A-E01 (RO TTL) ATX-R12-A-E01 (RO RS232) ATX-R13-A-E01 (RO RS485) | ATX-RXx-E-BF5 (RO) ATX-SXx-E-BF5 (RO Secure) ATX-RX3-E-BF5-7AA (RO EasySecure) |

LECTEURS UHF ATEX & IECEx - ATX & ATX4

STid propose une gamme complète de **lecteurs UHF hautes performances** certifiés ATEX & IECEx pour toutes vos applications de traçabilité d'objets critiques et d'identification de véhicules en environnements explosifs.

Leur coffret antidéflagrant Ex II 2 GD IP66 convient parfaitement aux industries chimiques, pétrochimiques, nucléaires...



LECTEUR UHF ANTENNE INTÉGRÉE - ATX

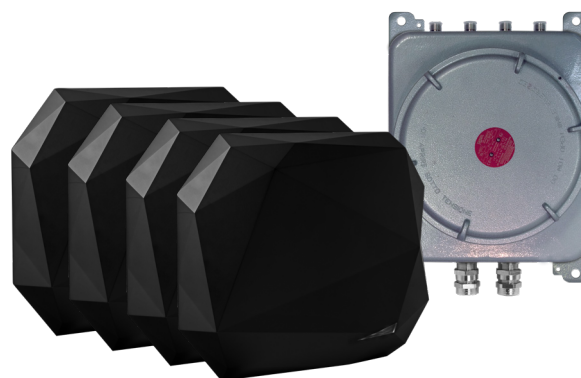
TTL

RS232
RS485

TCP-IP
POE



LECTEUR UHF JUSQU'À 4 ANTENNES DÉPORTÉES - ATX4



Marquage
 Certificat d'examen CE :
 INERIS 13 ATEX 0021X
 Type approuvé : GUB Ex II 2 GD
 (G : Gaz / D : Poussière)
 II 2G Ex db IIC T6
 II 2D Ex tb IIIC T85°C IP66

Applications en atmosphères explosives

- Identification des personnes
- Traçabilité des objets
- Identification des véhicules et des camions
- Automatismes d'usine
- Suivi des palettes, consignes, conteneurs, etc.

VERSIONS DISPONIBLES

| | ATX | ATX4 |
|--|---|------------------------------------|
| Compatibilité puces | EPC1 Gen 2 / ISO18000-63 | |
| Distances de lecture* <i>La distance de lecture peut varier selon le type de véhicule, les conditions d'installation et les réglementations locales admises</i> | 0 - 4 m | 0 - 10 m |
| Dimensions | 270 x 310 x 175 mm | |
| Résistance | IP66 / Structure renforcée anti-vandale IK10 / IEC60068-2-6 / MIL-STD-810 | |
| Références | ATX-RxX-A (RO) ATX-WxX-A (RW) | ATX4-RxX-A (RO) ATX4-WxX-A (RW) |

X = 4 - Bande basse 865 - 868 MHz, 5 - Bande haute 902 - 928 MHz





TERMINAUX INDUSTRIELS CERTIFIÉS ATEX & IECEx UHF - ATX IDENT-EX®

L'ATX Ident-Ex® est un terminal mobile UHF à sécurité intrinsèque avec homologation ATEX / IECEx zone 1/21 et classe I, II, III, division 1. Son concept modulaire innovant offre de nombreuses options de configuration et une technologie de pointe pour la quasi-totalité des applications au sein des environnements dangereux et explosifs.



DÉCOUVREZ NOTRE GAMME COMPLÈTE DE CARTES ET TAGS RFID POUR ENVIRONNEMENTS EXTRÊMES



CCT
Badges RFID & HYBRIDES



TeleTag® / ETA v2
Tags amovibles & étiquettes pare-brises



IronTag®
Tags métal durcis et souples

APPLICATIONS DE CONTRÔLE D'ACCÈS ET D'IDENTIFICATION EN ENVIRONNEMENTS EXPLOSIFS



*Attention : informations sur les distances de lecture : distances mesurées au centre de l'antenne, dépendant de la configuration de l'antenne, de l'environnement d'installation du lecteur, de la température, de la tension d'alimentation, du mode de lecture (sécurisé ou non) et des régulations locales admises. Des perturbations externes peuvent provoquer la diminution des distances de lecture.

Mentions légales : STid est une marque déposée de STid SAS. Toutes les marques citées dans le présent document appartiennent à leurs propriétaires respectifs. Tous droits réservés - Ce document est l'entière propriété de STid. STid se réserve le droit, à tout moment et ce sans préavis, d'apporter des modifications sur le présent document et/ou d'arrêter la commercialisation de ses produits et services. Photographies non contractuelles.

Siège Social / EMEA

13850 Gréasque, France
Tél. : +33 (0)4 42 12 60 60

Agence PARIS-IDF

92290 Châtenay-Malabry, France
Tél. : +33 (0)1 43 50 11 43

STid UK Ltd.

Gallows Hill, Warwick CV34 6UW, UK
Tél. : +44 (0) 192 621 7884

Agence AMÉRIQUE DU NORD

Irving, Texas 75063-2670, USA
Tél. : +1 469 524 3442

Agence AMÉRIQUE LATINE

San Rafael 06470 CDMX, México
Tél. : +521 (55) 5256 4706

info@stid.com

www.stid-security.com